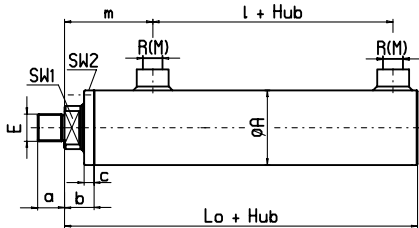


Allgemeine technische Daten:

Die Zylinder können in verschiedenen Bauformen, Kolbenstangenausführungen und Befestigungsäugen geliefert werden. Die einzelnen Bauformen sind untereinander beliebig kombinierbar.

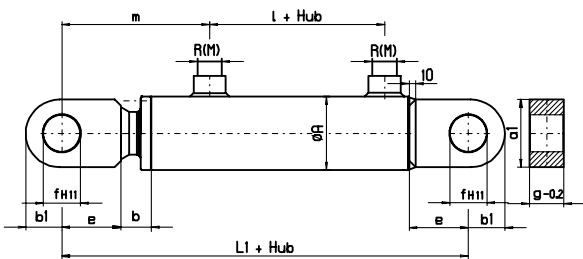
Bauform

Maßtabelle (alle Maße in mm)



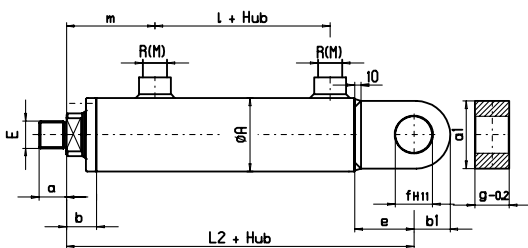
Kennziffer 0 Grundauführung

Kolben Ø	Stangen Ø	A	E	L0	SW	a	b	c	l	m
32	18/22	42	M16x1,5	117	14/19	16	22	10	38	60
40	22/28	50	M16x1,5	144	19/22	16	26	10	45	71
50	32/36	60	M22x1,5	162	27/32	22	26	10	55	76
63	40/45	75	M28x1,5	186	41	28	26	10	71	82
80	50/56	95	M35x1,5	218	46/50	35	35	10	81	101
100	63/70	115	M45x1,5	265	55/45	45	37	10	107	104
125	80/90	140	M58x1,5	297	75/85	58	44	12	105	131
140	90/100	160	M65x1,5	305	85/95	65	47	12	96	147
160	100/110	180	M80x2	420	95	80	100	35	130	225
180	110/125	205	M100x2	465	X	100	110	45	147	260
200	125/140	225	M110x2	520	X	110	125	50	160	290



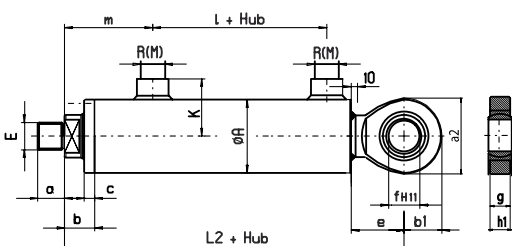
Kennziffer 1 Schwenkauge an Kolbenstange und Zylinderboden

Kolben Ø	Stangen Ø	A	b1	L1	b	e	f	g	a1
32	18/22	42	20	175	22	30	20	19	35
40	22/28	50	25	214	26	41	25	23	45
50	32/36	60	30	244	26	48	30	28	55
63	40/45	75	35	290	26	58	35	30	65
80	50/56	95	40	335	35	70	40	35	75
100	63/70	115	50	408	37	85	50	40	95
125	80/90	140	60	450	44	85	60	50	110
140	90/100	160	70	462	47	87	70	55	130
160	100/110	180	80	605	100	105	80	60	146
180	110/125	205	95	675	110	120	90	65	170
200	125/140	225	105	750	125	130	100	70	190



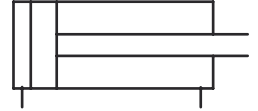
Kennziffer 2 Schwenkauge am Zylinderboden

Kolben Ø	Stangen Ø	A	E	SW	L2	a	b	g	e	f	b1	a1
32	18/22	42	M16x1,5	14/19	147	16	22	19	30	20	20	35
40	22/28	50	M16x1,5	19/22	185	16	26	23	41	25	25	45
50	32/36	60	M22x1,5	27/32	210	22	26	28	48	30	30	55
63	40/45	75	M28x1,5	41	244	28	26	30	58	35	35	65
80	50/56	95	M35x1,5	46/50	288	35	35	35	70	40	40	75
100	63/70	115	M45x1,5	55/45	350	45	37	40	85	50	50	95
125	80/90	140	M58x1,5	75/85	382	58	44	50	85	60	60	110
140	90/100	160	M65x1,5	85/95	392	65	47	55	87	70	70	130
160	100/110	180	M80 x2	95	525	80	100	60	105	80	80	146
180	110/125	205	M100x2	X	585	100	110	65	120	90	95	170
200	125/140	225	M110x2	X	650	110	125	70	130	100	105	190



Kennziffer 3 Gelenkauge am Zylinderboden

Kolben Ø	Stangen Ø	A	E	SW	L3	a	b	b2	f	e	h1	i
32	18/22	42	M16x1,5	14/19	117	16	22	27	20	30	16	19
40	22/28	50	M16x1,5	19/22	144	16	26	32	25	41	20	23
50	32/36	60	M22x1,5	27/32	162	22	26	33	30	48	22	28
63	40/45	75	M28x1,5	41	186	28	26	44	35	58	25	30
80	50/56	95	M35x1,5	46/50	218	35	35	50	40	70	28	35
100	63/70	115	M45x1,5	55/45	265	45	37	63	50	85	35	40
125	80/90	140	M58x1,5	75/85	297	58	44	70	60	85	44	50
140	90/100	160	M65x1,5	85/95	305	65	47	75	70	87	49	55
160	100/110	180	M80x2	95	420	80	100	95	80	105	55	60
180	110/125	205	M100x2	X	465	100	110	113	90	120	60	65
200	125/140	225	M110x2	X	520	110	125	125	100	130	70	70

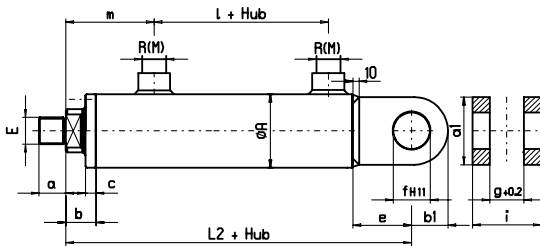


Allgemeine technische Daten:

Die Zylinder können in verschiedenen Bauformen, Kolbenstangenausführungen und Befestigungsäugen geliefert werden. Die einzelnen Bauformen sind untereinander beliebig kombinierbar.

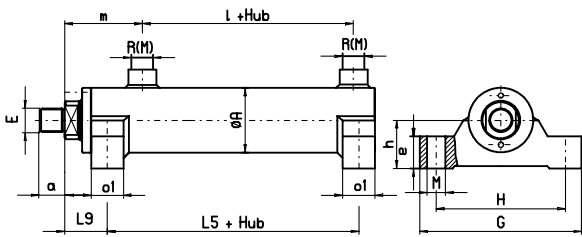
Bauform

Maßtabelle (alle Maße in mm)



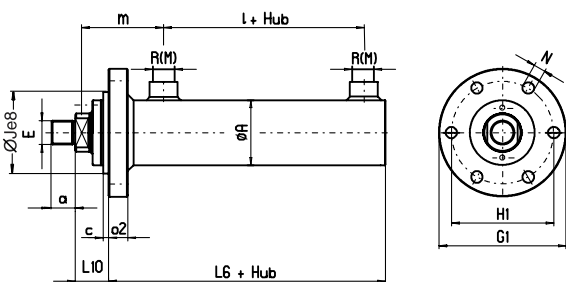
Kennziffer 4 Gabel am Zylinderboden

Kolben Ø	Stangen Ø	A	E	SW	L2	a	b	e	m	b1	f	g	a1
32	18/22	42	M16x1,5	14/19	147	16	22	30	60	20	20	19	35
40	22/28	50	M16x1,5	19/22	185	16	26	41	71	25	25	23	45
50	32/36	60	M22x1,5	27/32	210	22	26	48	76	30	30	28	55
63	40/45	75	M28x1,5	41	244	28	26	58	82	35	35	30	65
80	50/56	95	M35x1,5	46/50	288	35	35	70	101	40	40	35	75
100	63/70	115	M45x1,5	55/45	350	45	37	85	104	50	50	40	95
125	80/90	140	M58x1,5	75/85	382	58	44	85	131	60	60	50	110
140	90/100	160	M65x1,5	85/95	392	65	47	87	147	70	70	55	130
160	100/110	180	M80x2	95	525	80	100	105	225	80	80	60	146
180	110/125	205	M100x2	X	585	100	110	120	260	95	90	65	170
200	125/140	225	M110x2	X	650	110	125	130	290	105	100	70	190



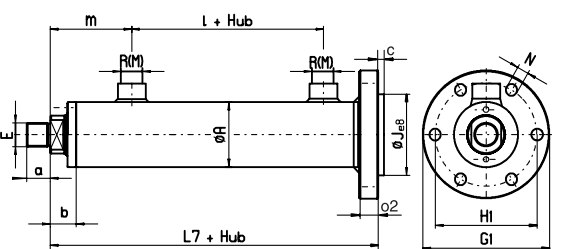
Kennziffer 5 Fußbefestigung

Kolben Ø	Stangen Ø	A	E	SW	L5	L9	o1	b	a	e	G	H	h	M
32	18/22	42	M16x1,5	14/19	75	32	20	22	16	20	110	90	35	9
40	22/28	50	M16x1,5	19/22	99	38,5	25	26	16	25	130	105	40	11
50	32/36	60	M22x1,5	27/32	114	41	30	26	22	30	150	120	45	13
63	40/45	75	M28x1,5	41	133	43,5	35	26	28	35	175	140	55	13
80	50/56	95	M35x1,5	46/50	153	55	40	35	35	40	215	175	68	17
100	63/70	115	M45x1,5	55/45	193	62	50	37	45	50	265	215	80	21
125	80/90	140	M58x1,5	75/85	213	71,5	55	44	58	55	295	240	100	25
140	90/100	160	M65x1,5	85/95	210	77	60	47	65	60	340	280	115	28
160	100/110	180	M80x2	95	260	135	70	100	80	70	400	330	130	31
180	110/125	205	M100x2	X	285	150	80	110	100	80	450	380	145	37
200	125/140	225	M110x2	X	315	170	90	125	110	90	510	430	165	37



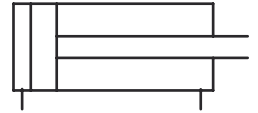
Kennziffer 6 Flansch am Zylinderkopf

Kolben Ø	Stangen Ø	A	E	L6	L10	SW	a	b	J	o2	H1	G1	N	c
32	18/22	42	M16x1,5	147	27	14/19	16	22	60	12	75	94	9	5
40	22/28	50	M16x1,5	185	31	19/22	16	26	65	15	85	104	11	5
50	32/36	60	M22x1,5	210	31	27/32	22	26	75	18	95	118	11	5
63	40/45	75	M28x1,5	244	31	41	28	26	90	22	115	138	13	5
80	50/56	95	M35x1,5	288	40	46/50	35	35	115	25	145	178	17	5
100	63/70	115	M45x1,5	350	42	55/45	45	37	140	35	170	205	17	5
125	80/90	140	M58x1,5	382	49	75/85	58	44	165	40	205	245	21	5
140	90/100	160	M65x1,5	392	52	85/95	65	47	200	45	240	280	21	5
160	100/110	180	M80x2	525	110	95	80	100	225	55	275	335	30	10
180	110/125	205	M100x2	585	120	X	100	110	250	60	300	360	30	10
200	125/140	225	M110x2	650	135	X	110	125	285	70	345	420	33	10



Kennziffer 7 Flansch am Zylinderboden

Kolben Ø	Stangen Ø	A	E	SW	L7	a	b	c	m	o2	H1	G1	N	J
32	18/22	42	M16x1,5	14/19	129	16	22	5	60	12	75	94	9	60
40	22/28	50	M16x1,5	19/22	154	16	26	5	71	15	85	104	11	65
50	32/36	60	M22x1,5	27/32	175	22	26	5	76	18	95	118	11	75
63	40/45	75	M28x1,5	41	204	28	26	5	82	22	115	138	13	90
80	50/56	95	M35x1,5	46/50	237	35	35	5	101	25	145	178	17	115
100	63/70	115	M45x1,5	55/45	293	45	37	5	104	35	170	205	17	140
125	80/90	140	M58x1,5	75/85	330	58	44	5	131	40	205	245	21	165
140	90/100	160	M65x1,5	85/95	335	65	47	5	147	45	240	280	21	200
160	100/110	180	M80x2	95	450	80	100	10	225	55	275	335	30	225
180	110/125	205	M100x2	X	500	100	110	10	260	60	300	360	30	250
200	125/140	225	M110x2	X	565	110	125	10	290	70	345	420	33	285

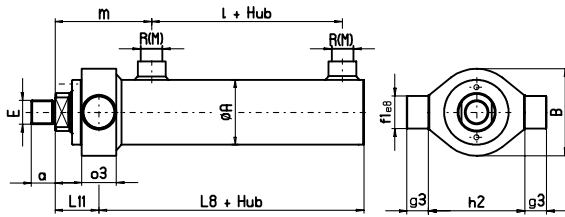


Allgemeine technische Daten:

Die Zylinder können in verschiedenen Bauformen, Kolbenstangenausführungen und Befestigungsäugen geliefert werden. Die einzelnen Bauformen sind untereinander beliebig kombinierbar.

Bauform

Maßtabelle (alle Maße in mm)

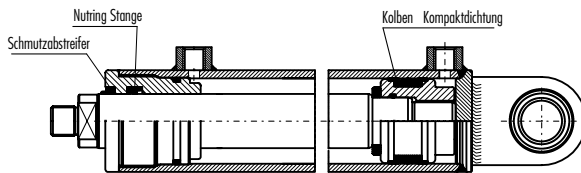


Kennziffer 8

Schwenkzapfen vorn

Kolben Ø	Stange Ø	A	E	L8	a	b	m	B	f1	g3	h2	L11	SW	o3
32	18/22	42	M16x1,5	85	16	22	60	60	20	15	70	32	14/19	20
40	22/28	50	M16x1,5	105	16	26	71	70	25	18	80	38,5	19/22	26
50	32/36	60	M22x1,5	121	22	26	76	80	30	20	90	41	27/32	30
63	40/45	75	M28x1,5	142	28	26	82	100	35	20	115	43,5	41	35
80	50/56	95	M35x1,5	163	35	35	101	125	40	25	140	55	46/50	40
100	63/70	115	M45x1,5	203	45	37	104	150	50	30	170	62	55/45	50
125	80/90	140	M58x1,5	223	58	44	131	175	60	35	190	74	75/85	60
140	90/100	160	M65x1,5	226	65	47	147	210	65	40	230	79	85/95	65
160	100/110	180	M80x2	280	80	100	225	235	75	50	245	140	95	80
180	110/125	205	M100x2	313	100	110	260	255	80	55	275	152	X	85
200	125/140	225	M110x2	347	110	125	290	295	90	55	320	173	X	95

Allgemeine Technische Daten



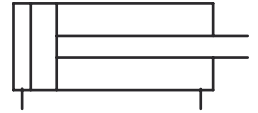
Kombinierte Schweiß-, Schraubkonstruktion. Einfache Demontage und Austauschbarkeit aller Verschleißteile. Verschiedenen Dichtungssysteme je nach Einsatzart gewähren optimale Abdichtung.

- Kolbenstange:** geschliffen, poliert und hartverchromt, in Sonderausführung gehärtet
- Endlagendämpfung:** auf Anfrage
- Betriebstemperatur:** -30⁰ bis +100⁰ C, bei Dichtungsvariante 6 (Viton) bis 200⁰ C
- Druckflüssigkeit:** Hydrauliköl auf Mineralbasis
- Anschlüsse:** für Rohrverschraubung nach DIN 2353
- Sonderausführung:** auf Anfrage
- max. Betriebsdruck:** 160 bar

Gewicht in kg

Kennziffer 0-8

Plunger Ø	Stange	Hub										Befestigungsauge				
		0	1	2	3	4	5	6	7	8	50 mm	SA	GA	GAK	GK	Ø f
32	18	1,00	1,22	1,11	1,38	1,26	1,34	1,55	1,55	1,35	0,22	0,25	0,35	0,37	0,25	20
	22	1,10	1,33	1,22	1,47	1,35	1,45	1,65	1,65	1,45	0,32					
40	22	2,00	2,60	2,30	2,40	2,38	2,95	2,80	2,80	2,60	0,45	0,30	0,50	0,43	0,35	25
	28	2,10	2,70	2,40	2,50	2,48	3,05	2,90	2,90	2,70	0,52					
50	32	3,10	4,20	3,70	3,80	3,78	4,70	4,30	4,30	4,10	0,62	0,50	0,65	0,70	0,65	30
	36	3,20	4,35	3,85	3,90	3,95	4,85	4,45	4,45	4,35	0,70					
63	40	5,65	7,50	6,60	6,90	6,70	8,30	7,70	7,70	7,30	0,83	0,90	1,10	1,11	1,00	35
	45	5,80	7,65	6,90	7,20	7,00	8,60	8,00	8,00	7,60	0,93					
80	50	10,30	13,30	10,80	12,15	11,75	14,50	13,80	13,80	13,10	1,65	2,00	1,80	1,32	1,70	40
	56	10,80	13,70	11,20	12,60	12,15	14,90	14,30	14,30	13,55	1,85					
100	63	19,80	25,20	22,60	23,30	22,80	28,20	26,10	26,20	24,40	2,15	2,20	3,20	3,28	3,50	50
	70	20,30	25,70	23,10	23,80	23,30	28,30	26,60	26,70	24,90	2,5					
125	80	30,75	38,70	34,70	35,40	34,50	42,80	40,20	40,40	37,60	3,75	5,00	5,40	5,47	5,50	60
	90	31,25	39,20	35,20	35,90	35,00	43,30	40,70	40,90	38,10	4,20					
140	90	43,65	55,90	51,80	52,30	50,20	59,75	58,70	58,90	54,60	5,25	8,10	8,55	8,57	8,60	70
	100	46,00	58,15	54,10	54,50	52,45	62,00	59,95	61,10	57,00	5,95					
160	100	74,00	90,30	82,10	84,30	90,30	105,50	99,50	99,80	89,90	6,15	12,00	12,00	12,18	12,40	80
	110	78,60	94,90	86,70	88,90	94,90	110,10	104,10	104,30	94,50	6,95					
180	110	114,00	134,30	124,10	129,40	132,70	159,10	145,90	146,00	135,50	6,70	18,50	19,30	21,41	19,50	90
	125	119,0	139,30	129,10	134,40	137,70	164,10	150,90	151,00	140,50	8,40					
200	125	166,10	201,30	183,70	188,90	183,70	230,90	216,80	217,00	198,70	11,00	26,00	27,50	27,46	26,80	100
	140	172,5	207,70	190,10	195,30	190,10	237,30	222,80	223,00	205,10	12,20					



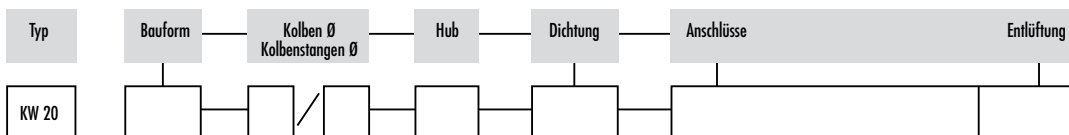
Allgemeine technische Daten:

Die Zylinder können in verschiedenen Bauformen, Kolbenstangenausführungen und Befestigungsäugen geliefert werden. Die einzelnen Bauformen sind untereinander beliebig kombinierbar.

Typenschlüssel

Für den Aufbau der Bestellnummer gilt das nachfolgende Schema.

Die Einzelheiten zu den Ausführungen, Bauformen und Befestigungsäugen sind den Text- und Bildtabellen zu entnehmen.



Kennziffer	Dichtung	Anschlussgewinde Art	Abmessung	Entlüftung
0	Grundausführung		G 1/8" M 8 x 1	X*
1	Schwenkauge an Kolbenstange und Zylinderboden	Kompaktdichtung	Withworth-Rohrgew. G 1/4" M 10 x 1	
2	Schwenkauge an Zylinderboden	Gleitring	Metrisches Gewinde G 3/8" M 12 x 1,5	
3	Gelenkauge an Zylinderboden		NPTF-Gewinde G 1/2" M 14 x 1,5	
4	Gabel am Zylinderboden	Nutring	SAE G 3/4" M 16 x 1,5	
5	Fußbefestigung		G 1" M 18 x 1,5	
6	Flansch am Zylinderkopf	Hochtemperatur	G 1 1/4" M 22 x 1,5	
7	Flansch am Zylinderboden		G 1 1/2" M 26 x 1,5	
8	Schwenkzapfen vorne		M 27 x 2	

* „0“ entfällt, wenn keine Entlüftung

Lieferbar bis zu einem Hub vonmm

Kolben Ø (mm)	32	40	50	63	80	100	125	140	160	180	200
max.Hub (mm)			5000					2800			2000

Sonderabmessungen, andere Werkstoffe, Ausführungen für Wasserhydraulik auf Anfrage.