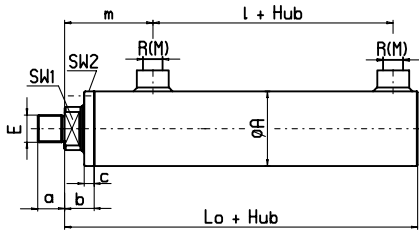


### Allgemeine technische Daten:

Die Zylinder können in verschiedenen Bauformen, Kolbenstangenausführungen und Befestigungsäugen geliefert werden. Die einzelnen Bauformen sind untereinander beliebig kombinierbar.

## Bauform

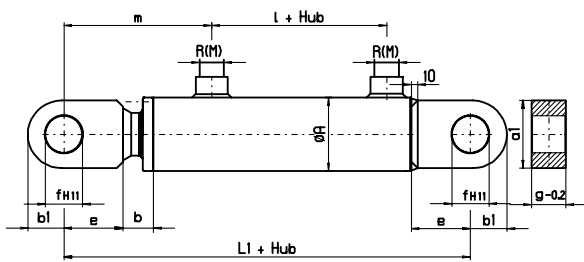
## Maßtabelle (alle Maße in mm)



### Kennziffer 0

### Grundauführung

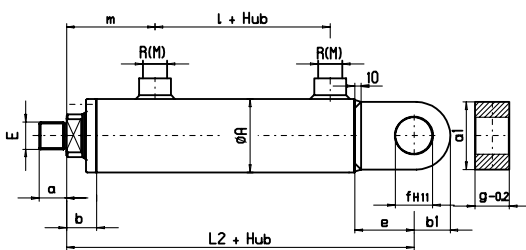
Kolben Ø	Stangen Ø	A	E	SW	L0	a	b	k	m	l	c
32	18/22	42	M16x1,514/19		117	16	22	36	60	38	10
40	22/28	50	M16x1,519/22		144	16	26	41	71	45	10
50	32/36	60	M22x1,527/32		162	22	26	46	76	55	10
63	40/45	75	M28x1,5	41	186	28	26	56	82	71	10
80	50/56	95	M35x1,546/50		218	35	35	66	101	81	10
100	63/70	120	M45x1,555/45		265	45	37	76	104	107	10
125	80/90	145	M58x1,575/85		297	58	44	91	131	105	12
14090/100	170	M65x1,585/95		305	65	47	106	147	96	12	
160100/110	190	M80x2	95	420	80	100	119	225	130	35	
180110/125	210	M100x2	X	465	100	110	129	260	142	45	
200125/140	245	M110x2	X	520	110	125	147	290	160	50	



### Kennziffer 1

### Schwenkauge an Kolbenstange und Zylinderboden

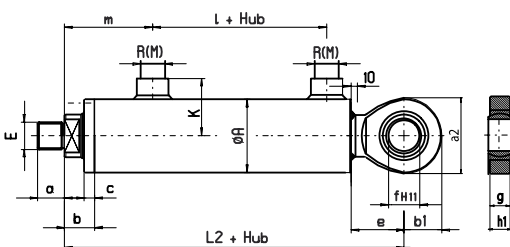
Kolben Ø	Stangen Ø	A	L1	b	e	f	g2	m	a1	b1
32	18/22	42	175	22	30	20	19	60	35	20
40	22/28	50	214	26	41	25	23	71	45	25
50	32/36	60	244	26	48	30	28	76	55	30
63	40/45	75	290	26	58	35	30	82	65	35
80	50/56	95	335	35	70	40	35	101	75	40
100	63/70	115	408	37	85	50	40	104	95	50
125	80/90	140	450	44	85	60	50	131	110	60
14090/100	160	462	47	87	70	55	147	130	70	
160100/110	180	605	100	105	80	60	225	146	80	
180110/125	205	675	110	120	90	65	260	170	95	
200125/140	225	750	125	130	100	70	290	190	105	



### Kennziffer 2

### Schwenkauge am Zylinderboden

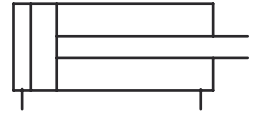
Kolben Ø	Stangen Ø	A	E	SW	L2	b	a1	e	f	b1	g2
32	18/22	42	M16x1,514/19		147	22	35	30	20	20	19
40	22/28	50	M16x1,519/22		185	26	45	41	25	25	23
50	32/36	60	M22x1,527/32		210	26	55	48	30	30	28
63	40/45	75	M28x1,5	41	244	26	65	58	35	35	30
80	50/56	95	M35x1,546/50		288	35	75	70	40	40	35
100	63/70	115	M45x1,555/45		350	37	95	85	50	50	40
125	80/90	140	M58x1,575/85		382	44	110	85	60	60	50
14090/100	160	M65x1,585/95		392	47	130	87	70	70	55	
160100/110	180	M80 x 2	95	525	100	146	105	80	80	60	
180110/125	205	M100x2	X	585	110	170	120	90	95	65	
200125/140	225	M110x2	X	650	125	190	130	100	105	70	



### Kennziffer 3

### Gelenkauge am Zylinderboden

Kolben Ø	Stangen Ø	A	E	SW	L3	a	b	b2	k	f	i	h1	m	e
32	18/22	42	M16x1,514/19		117	16	22	27	36	20	19	16	60	30
40	22/28	50	M16x1,519/22		144	16	26	32	41	25	23	20	71	41
50	32/36	60	M22x1,527/32		162	22	26	33	46	30	28	22	76	48
63	40/45	75	M28x1,5	41	186	28	26	44	56	35	30	25	82	58
80	50/56	95	M35x1,546/50		218	35	35	50	66	40	35	28	101	70
100	63/70	115	M45x1,555/45		265	45	37	63	76	50	40	35	104	85
125	80/90	140	M58x1,575/85		297	58	44	70	91	60	50	44	131	85
14090/100	160	M65x1,585/95		305	65	47	75	106	70	55	49	147	87	
160100/110	180	M80 x 2	95	420	80	100	95	119	80	60	55	225	105	
180110/125	205	M100x2	X	465	100	110	113	129	90	65	60	260	120	
200125/140	225	M110x2	X	520	110	125	125	147	100	70	70	290	130	

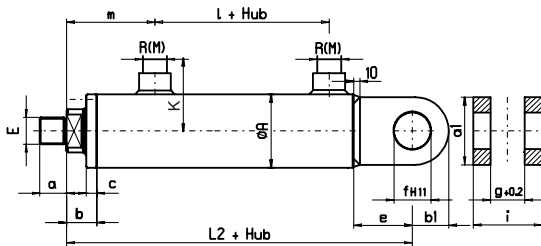


### Allgemeine technische Daten:

Die Zylinder können in verschiedenen Bauformen, Kolbenstangenausführungen und Befestigungsäugen geliefert werden. Die einzelnen Bauformen sind untereinander beliebig kombinierbar.

## Bauform

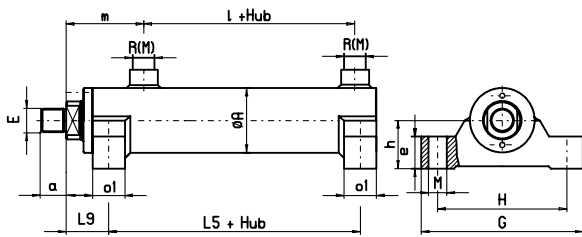
## Maßtabelle (alle Maße in mm)



### Kennziffer 4

### Gabel am Zylinderboden

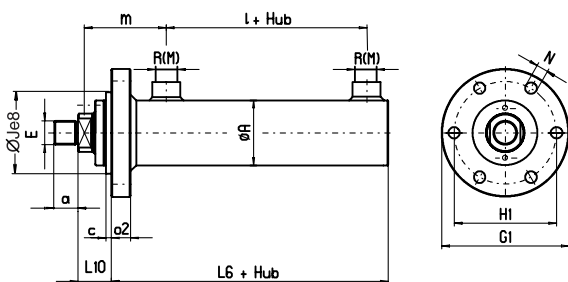
Kolben Ø	Stange Ø	A	E	SW	L2	a	b	i	f	g	m	bl	e	o1
32	18/22	42	M16x1,5 14/19	147	16	22	39	20	19	60	20	30	35	
40	22/28	50	M16x1,5 19/22	185	16	26	47	25	23	71	25	41	45	
50	32/36	60	M22x1,5 27/32	210	22	26	56	30	28	76	30	48	55	
63	40/45	75	M28x1,5 41	244	28	26	62	35	30	82	35	58	65	
80	50/56	95	M35x1,5 46/50	288	35	35	71	40	35	101	40	70	75	
100	63/70	115	M45x1,5 55/45	350	45	37	80	50	40	104	50	85	95	
125	80/90	140	M58x1,5 75/85	382	58	44	100	60	50	131	60	85	110	
14090/100	160	M65x1,5 85/95	392	65	47	111	70	55	147	70	87	130		
160100/110	180	M80x2 95	525	80	100	120	80	60	225	80	105	140		
180110/125	205	M100x2 X	585	100	110	125	90	65	260	95	120	170		
200125/140	225	M110x2 X	650	110	125	140	100	70	290	105	130	190		



### Kennziffer 5

### Fußbefestigung

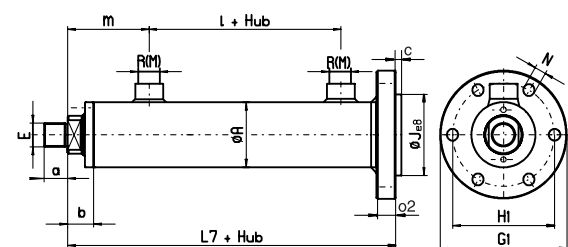
Kolben Ø	Stange Ø	A	E	L5	L9	b	a	e	h	G	H	M	o1
32	18/22	42	M16x1,5	75	32	22	16	20	35	110	90	9	20
40	22/28	50	M16x1,5	99	38,5	26	16	25	40	130	105	11	25
50	32/36	60	M22x1,5	114	41	26	22	30	45	150	120	13	30
63	40/45	75	M28x1,5	133	43,5	26	28	35	55	175	140	13	35
80	50/56	95	M35x1,5	153	55	35	35	40	68	215	175	17	40
100	63/70	115	M45x1,5	193	62	37	45	50	80	265	215	21	50
125	80/90	140	M58x1,5	213	71,5	44	58	55	100	295	240	25	55
14090/100	160	M65x1,5	210	77	47	65	60	115	340	280	28	60	
160100/110	180	M80x2	260	135	100	80	70	130	400	330	31	70	
180110/125	205	M100x2	285	150	110	100	80	145	450	380	37	80	
200125/140	225	M110x2	315	170	125	110	90	165	510	430	37	90	



### Kennziffer 6

### Flansch mit Zylinderkopf

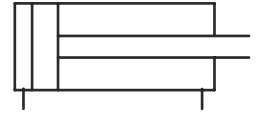
Kolben Ø	Stange Ø	A	E	SW	L6	L10	a	b	c	H1	G1	m	N	J	o2
32	18/22	42	M16x1,5 14/19	147	27	16	22	5	75	94	60	9	60	12	
40	22/28	50	M16x1,5 19/22	185	31	16	26	5	85	104	71	11	65	15	
50	32/36	60	M22x1,5 27/32	210	31	22	26	5	95	118	76	11	75	18	
63	40/45	75	M28x1,5 41	244	31	28	26	5	115	138	82	13	90	22	
80	50/56	95	M35x1,5 46/50	288	40	35	35	5	145	178	101	17	115	25	
100	63/70	115	M45x1,5 55/45	350	42	45	37	5	170	205	104	17	140	35	
125	80/90	140	M58x1,5 75/85	382	49	58	44	5	205	245	131	21	165	40	
14090/100	160	M65x1,5 85/95	392	52	65	47	5	240	280	147	21	200	45		
160100/110	180	M80x2 95	525	110	80	100	10	275	335	225	30	225	55		
180110/125	205	M100x2 X	585	120	100	110	10	300	360	260	30	250	60		
200125/140	225	M110x2 X	650	135	110	125	10	345	420	290	33	285	70		



### Kennziffer 7

### Flansch mit Zylinderkopf

Kolben Ø	Stange Ø	A	E	SW	L7	a	b	c	k	G1	H1	m	N	o2
32	18/22	42	M16x1,5 14/19	129	16	22	5	36	94	75	60	9	12	
40	22/28	50	M16x1,5 19/22	154	16	26	5	41	104	85	71	11	15	
50	32/36	60	M22x1,5 27/32	175	22	26	5	46	118	95	76	11	18	
63	40/45	75	M28x1,5 41	204	28	26	5	56	138	115	82	13	22	
80	50/56	95	M35x1,5 46/50	237	35	35	5	66	178	145	101	17	25	
100	63/70	115	M45x1,5 55/45	293	45	37	5	76	205	170	104	17	35	
125	80/90	140	M58x1,5 75/85	330	58	44	5	91	245	205	131	21	40	
14090/100	160	M65x1,5 85/95	335	65	47	5	106	280	240	147	21	45		
160100/110	180	M80x2 95	450	80	100	10	119	335	275	225	30	55		
180110/125	205	M100x2 X	500	100	110	10	129	360	300	260	30	60		
200125/140	225	M110x2 X	565	110	125	10	147	420	345	290	33	70		

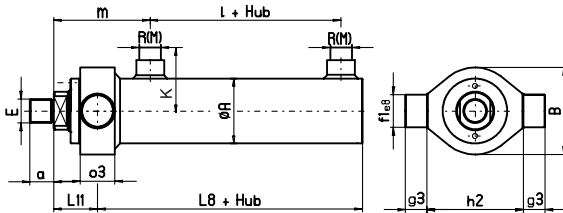


### Allgemeine technische Daten:

Die Zylinder können in verschiedenen Bauformen, Kolbenstangenausführungen und Befestigungsäugen geliefert werden. Die einzelnen Bauformen sind untereinander beliebig kombinierbar.

## Bauform

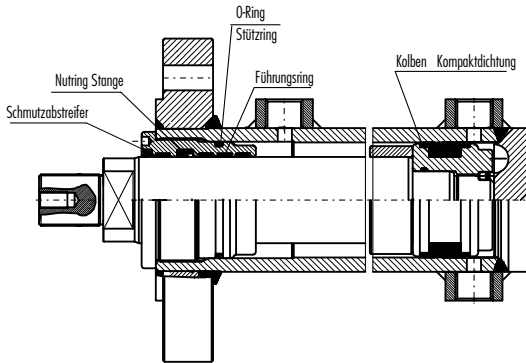
## Maßtabelle (alle Maße in mm)



### Kennziffer 8 Schwenkzapfen vorn

Kolben Ø	Stange Ø	A	E	SW	L8	L11	a	b	k	B	f1	h2	g3	ø3
32	18/22	42	M16x1,514/19		85	32	16	22	36	60	20	70	15	20
40	22/28	50	M16x1,519/22		105	38,5	16	26	41	70	25	80	18	26
50	32/36	60	M22x1,527/32		121	41	22	26	46	80	30	90	20	30
63	40/45	75	M28x1,5 41		142	43,5	28	26	56	100	35	115	20	35
80	50/56	95	M35x1,546/50		163	55	35	35	66	125	40	140	25	40
100	63/70	115	M45x1,555/45		203	62	45	37	76	150	50	170	30	50
125	80/90	140	M58x1,575/85		223	74	58	44	91	175	60	190	35	60
140/90/100	160	M65x1,585/95		226	79	65	47	106	210	65	230	40	65	
160/100/110	180	M80 x 2 95		280	140	80	100	119	235	75	245	50	80	
180/110/125	205	M100x2 X		313	152	100	110	129	255	80	275	55	95	
200/125/140	225	M110x2 X		347	173	110	125	147	295	90	320	55	100	

## Allgemeine Technische Daten

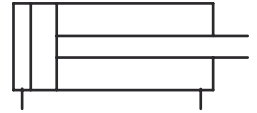


Kombinierte Schweiß-, Schraubkonstruktion. Einfache Demontage und Austauschbarkeit aller Verschleißteile. Verschiedenen Dichtungssysteme je nach Einsatzart gewähren optimale Abdichtung.

- Kolbenstange:** geschliffen, poliert und hartverchromt, in Sonderausführung gehärtet
- Endlagendämpfung:** auf Anfrage
- Betriebstemperatur:** -30<sup>0</sup> bis +100<sup>0</sup> C, bei Dichtungsvariante 6 (Viton) bis 200<sup>0</sup> C
- Druckflüssigkeit:** Hydrauliköl auf Mineralölbasis
- Anschlüsse:** für Rohrverschraubung nach DIN 2353
- Sonderausführung:** auf Anfrage
- max. Betriebsdruck:** 250 bar

## Gewicht in kg

Plunger Ø	Stange	Hub								Befestigungsauge	Ø f	
		0	1	2	3	4	5	6	7			8
32	18	1,00	1,22	1,11	1,38	1,26	1,34	1,55	1,55	1,35	50 mm	20
	22	1,10	1,33	1,22	1,47	1,35	1,45	1,65	1,65	1,45		
40	22	2,00	2,60	2,30	2,40	2,38	2,95	2,80	2,80	2,60	SA	25
	28	2,10	2,70	2,40	2,50	2,48	3,05	2,90	2,90	2,70		
50	32	3,10	4,20	3,70	3,80	3,78	4,70	4,30	4,30	4,10	GA	30
	36	3,20	4,35	3,85	3,90	3,95	4,85	4,45	4,45	4,35		
63	40	5,65	7,50	6,60	6,90	6,70	8,30	7,70	7,70	7,30	GAK	35
	45	5,80	7,65	6,90	7,20	7,00	8,60	8,00	8,00	7,60		
80	50	10,30	13,30	10,80	12,15	11,75	14,50	13,80	13,80	13,10	GK	40
	56	10,80	13,70	11,20	12,60	12,15	14,90	14,30	14,30	13,55		
100	63	19,80	25,20	22,60	23,30	22,80	28,20	26,10	26,20	24,40	Ø f	50
	70	20,30	25,70	23,10	23,80	23,30	28,30	26,60	26,70	24,90		
125	80	30,75	38,70	34,70	35,40	34,50	42,80	40,20	40,40	37,60	60	
	90	31,25	39,20	35,20	35,90	35,00	43,30	40,70	40,90	38,10		
140	90	43,65	55,90	51,80	52,30	50,20	59,75	58,70	58,90	54,60	70	
	100	46,00	58,15	54,10	54,50	52,45	62,00	59,95	61,10	57,00		
160	100	74,00	90,30	82,10	84,30	90,30	105,50	99,50	99,80	89,90	80	
	110	78,60	94,90	86,70	88,90	94,90	110,10	104,10	104,30	94,50		
180	110	114,00	134,30	124,10	129,40	132,70	159,10	145,90	146,00	135,50	90	
	125	119,0	139,30	129,10	134,40	137,70	164,10	150,90	151,00	140,50		
200	125	166,10	201,30	183,70	188,90	183,70	230,90	216,80	217,00	198,70	100	
	140	172,5	207,70	190,10	195,30	190,10	237,30	222,80	223,00	205,10		



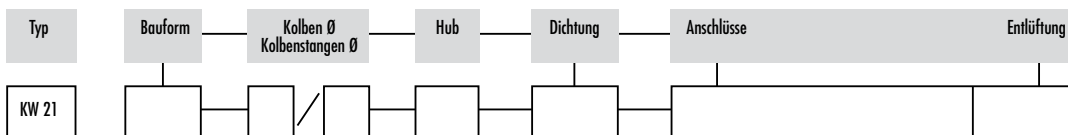
### Allgemeine technische Daten:

Die Zylinder können in verschiedenen Bauformen, Kolbenstangenausführungen und Befestigungsäugen geliefert werden. Die einzelnen Bauformen sind untereinander beliebig kombinierbar.

## Typenschlüssel

Für den Aufbau der Bestellnummer gilt das nachfolgende Schema.

Die Einzelheiten zu den Ausführungen, Bauformen und Befestigungsäugen sind den Text- und Bildtabellen zu entnehmen.



Kennziffer	Dichtung	Anschlussgewinde Art	Abmessung	Entlüftung
0	Grundausführung		G 1/8" M 8 x 1	X*
1	Schwenkauge an Kolbenstange und Zylinderboden	Kompaktdichtung	Withworth-Rohrgew.	G 1/4" M 10 x 1
2	Schwenkauge an Zylinderboden	Gleitring	Metrisches Gewinde	G 3/8" M 12 x 1,5
3	Gelenkauge an Zylinderboden		NPTF-Gewinde	G 1/2" M 14 x 1,5
4	Gabel am Zylinderboden	Nutring	SAE	G 3/4" M 16 x 1,5
5	Fußbefestigung			G 1" M 18 x 1,5
6	Flansch am Zylinderkopf	Hochtemperatur		G 1 1/4" M 22 x 1,5
7	Flansch am Zylinderboden			G 1 1/2" M 26 x 1,5
8	Schwenkzapfen vorne			M 27 x 2

\* „0“ entfällt, wenn keine Entlüftung

Lieferbar bis zu einem Hub von ....mm

Kolben Ø (mm)	32	40	50	63	80	100	125	140	160	180	200
max.Hub (mm)			5000					2800			2000

Sonderabmessungen, andere Werkstoffe, Ausführungen für Wasserhydraulik auf Anfrage.